

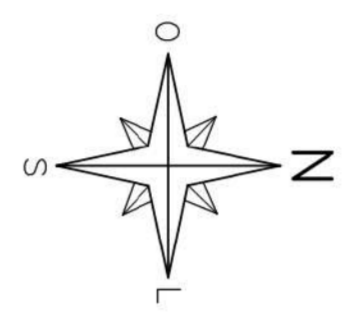
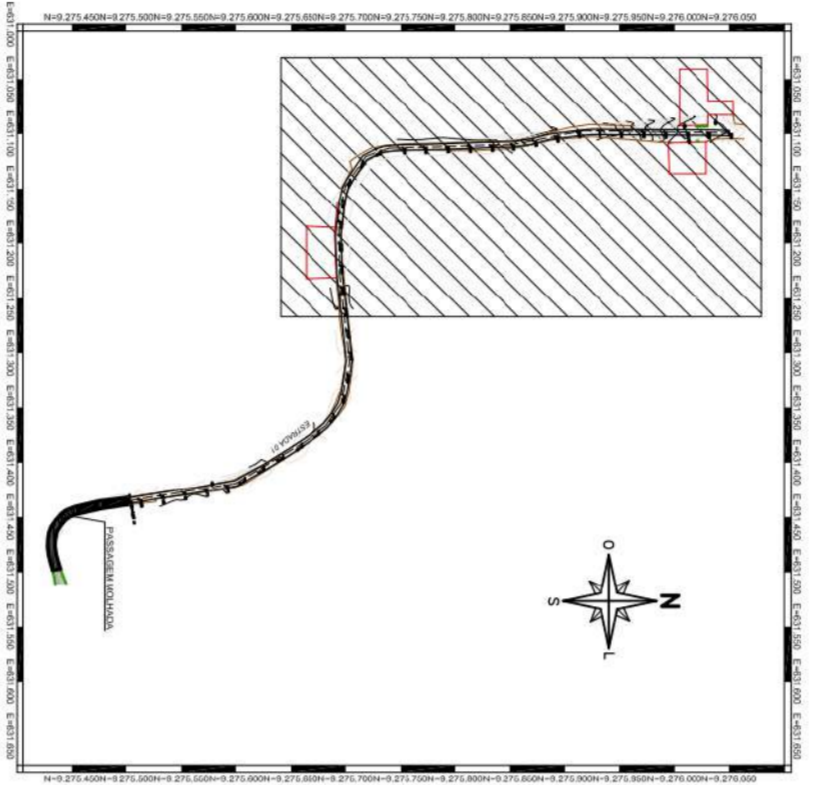
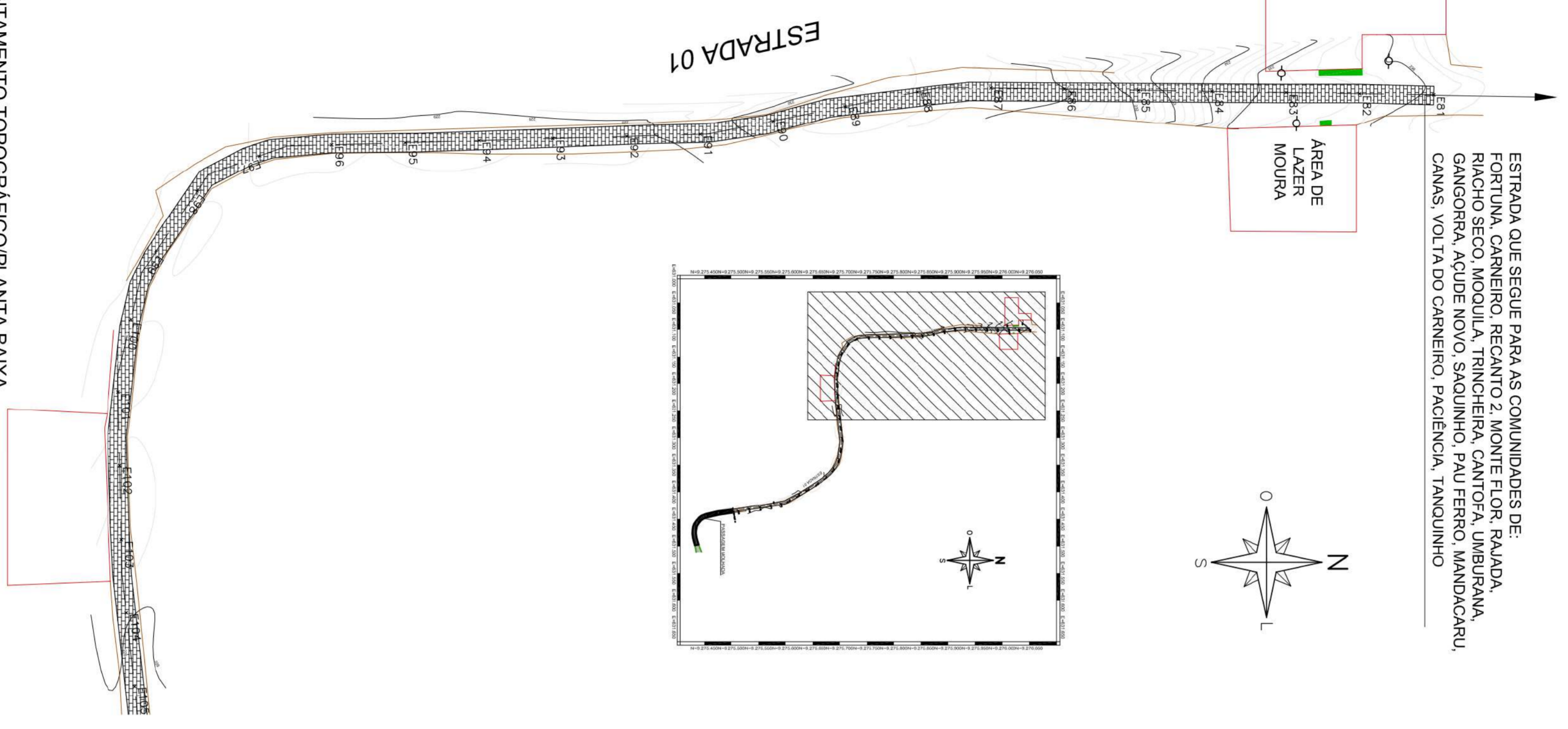
E=631.050 E=631.100 E=631.150 E=631.200 E=631.250 E=631.300 E=631.350 E=631.400 E=631.450 E=631.500

N=9.275.700 N=9.275.750 N=9.275.800 N=9.275.850 N=9.275.900 N=9.275.950 N=9.276.000 N=9.276.050

LEGENDA

- CERCA
- PAVIMENTAÇÃO EXISTENTE
- OLGAÇÕES EXISTENTES
- EDIFICAÇÕES EXISTENTES
- BIO RUA
- POSTE

LEVANTAMENTO TOPOGRÁFICO/PLANTA BAIXA
ESTRADA 01
ESC=1/1000



LEGENDA

- CERCA
- PAVIMENTAÇÃO EXISTENTE
- OLGAÇÕES EXISTENTES
- EDIFICAÇÕES EXISTENTES
- BIO RUA
- POSTE

LEVANTAMENTO TOPOGRÁFICO/PLANTA BAIXA
ESTRADA 01
ESC=1/1000

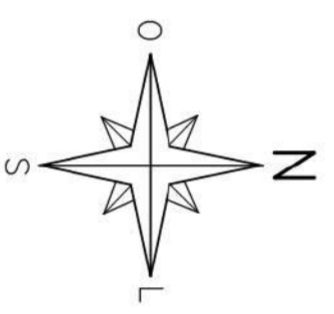
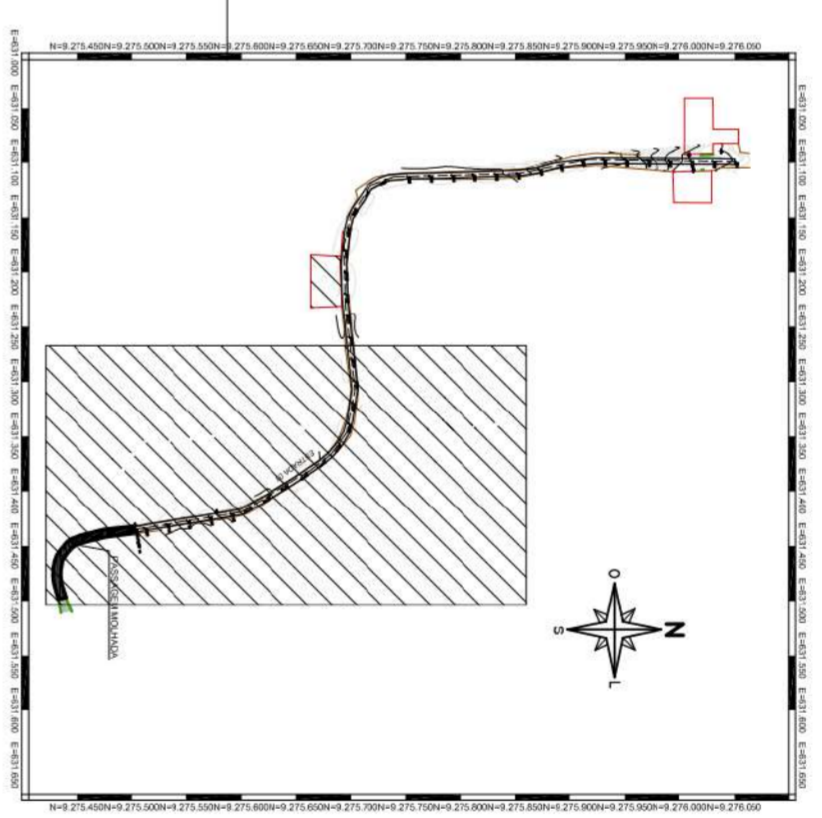
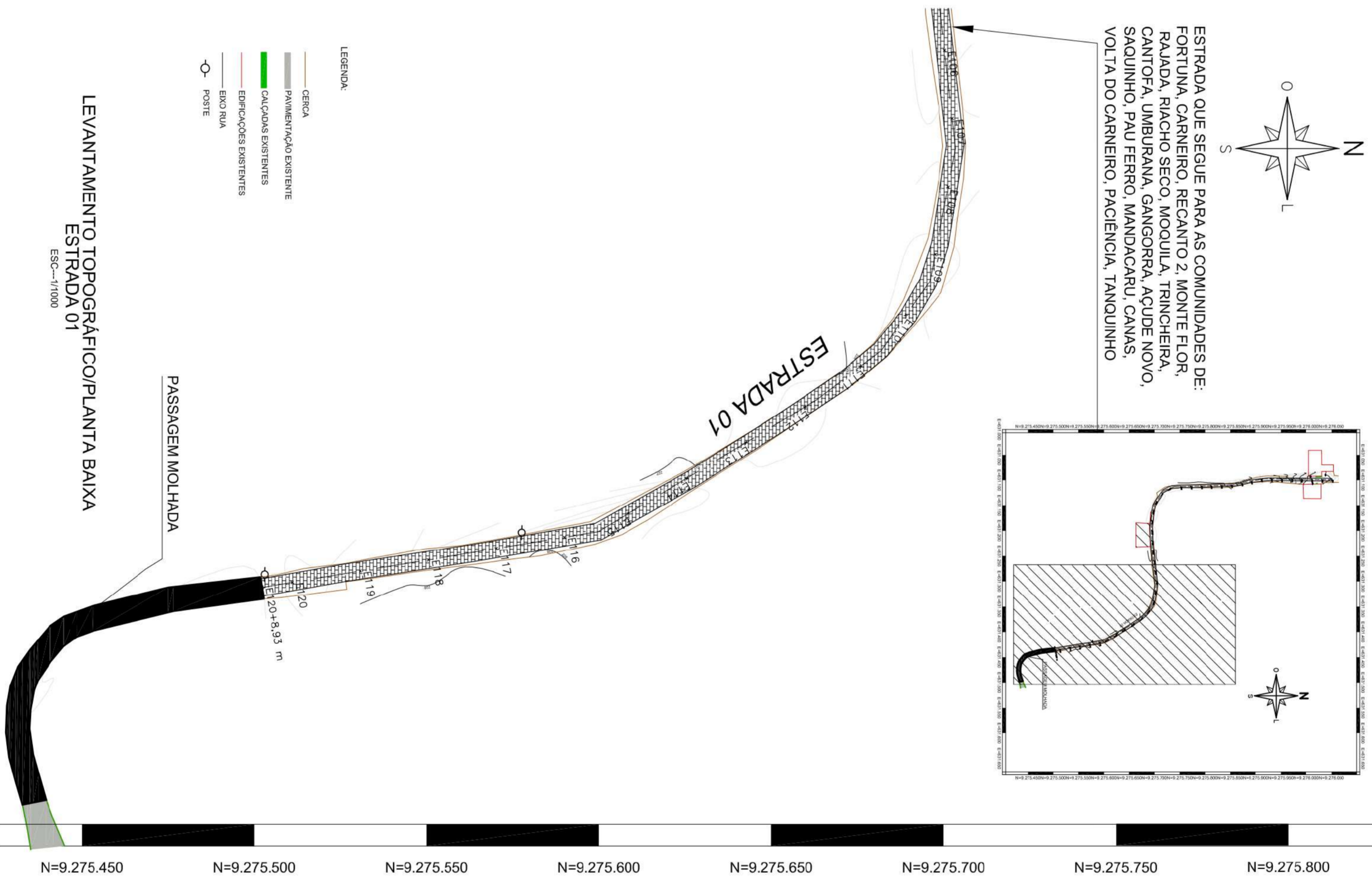
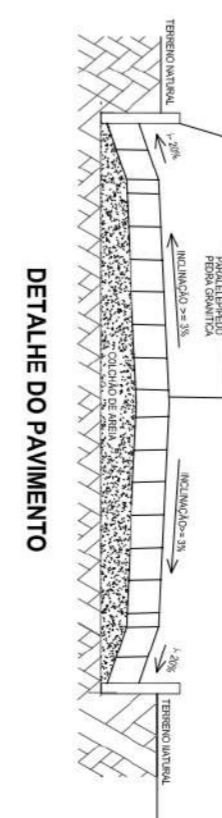
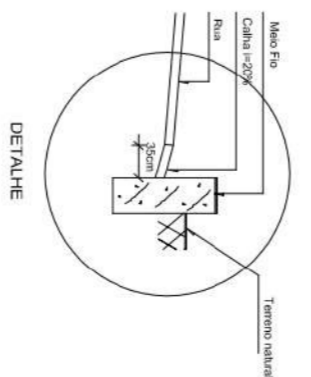


IMAGEM DE SATELITE DA ESTRADA VIGNAL PLEITEADA



VANUSA SOUSA
SILVA-8845362
6472

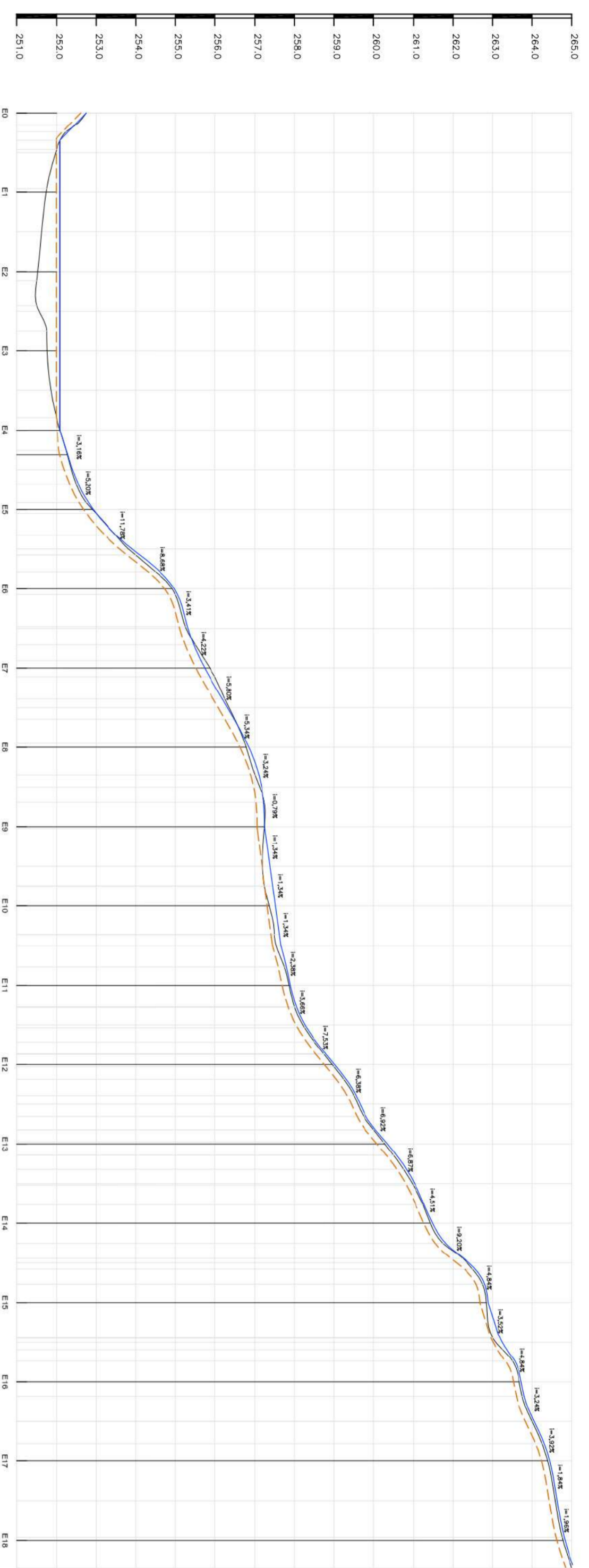
ESTADO DA PARAIBA
PREFEITURA MUNICIPAL DE JERICÓ/PB

VANUSA SOUSA SILVA
ENGENHEIRA CIVIL
C.R.N.º 151156/98-8

Prancha: 01/04

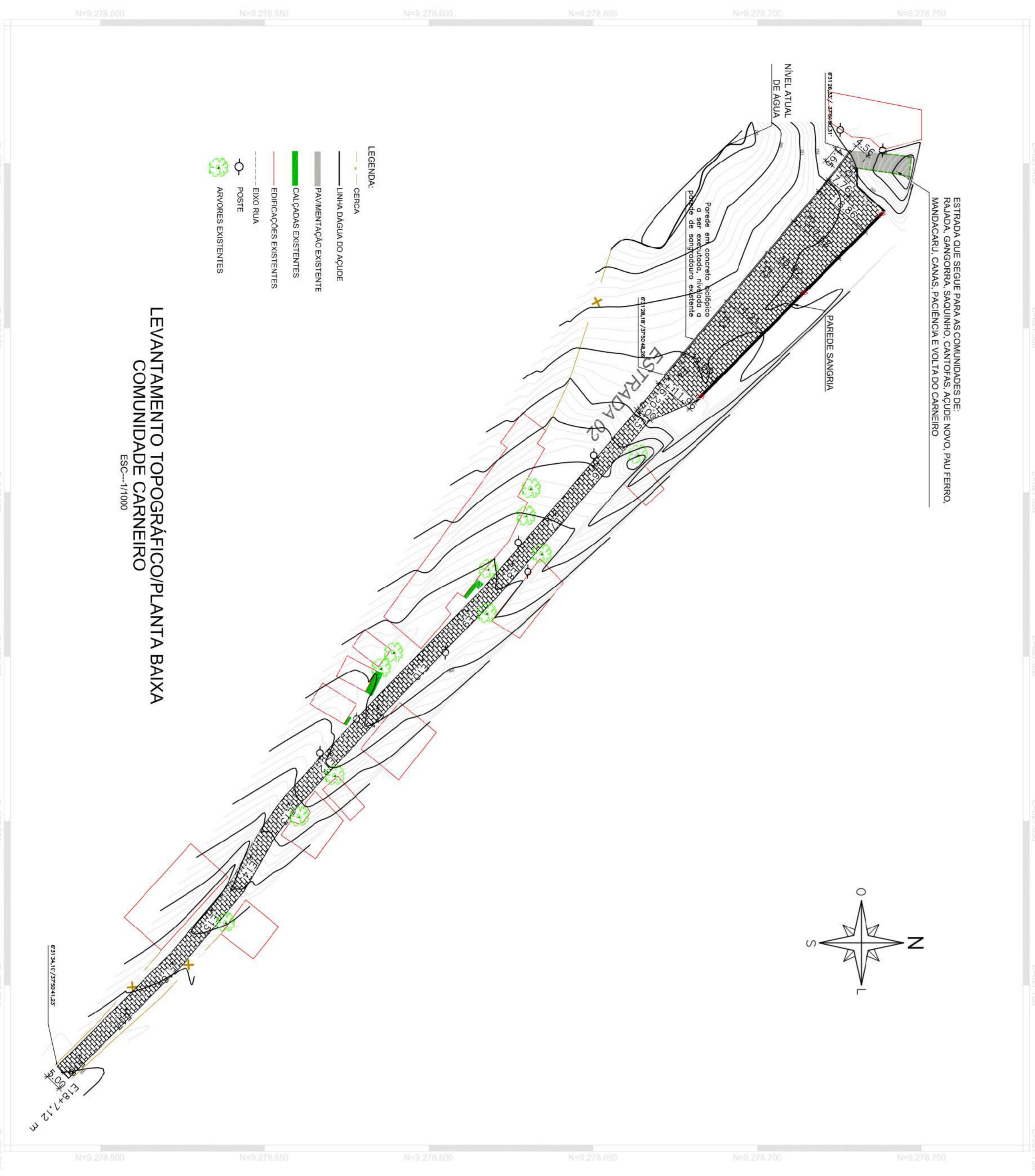
Data: MARÇO/2022

Endereço:	ESTRADA VIGNAL DE ACESSO AS COMUNIDADES: FORTUNA, CARNEIRO, RECANTO 2, MONTE FLOR, RAJADA, RACHO SECO, MOQUILA, TRINCHIEIRA, CANTOFA, UMBURANA, GANÇORRA, AÇUDE NOVO, SAQUINHO, PAU FERRO, MANDACARU, CANAS, VOLTA DO CARNEIRO, PACIÊNCIA.
Desenho:	PLANTA BAIXA, SEÇÃO TIPO, IMAGEM DE SATELITE
Escalas:	INDICADAS
Modificação:	Observação:
DIRETOS AUTORAIS RESERVADOS: PROIBIDA QUALQUER MODIFICAÇÃO NO TODO OU EM PARTE, SEM AUTORIZAÇÃO POR ESCRITO DO AUTOR DO PROJETO	



PERFIL LONGITUDINAL
 ELEVADO DO TERRENO E DO TERRAPLENAMENTO
 ESCALA: H= 1/1000 V= 1/200

— COTA DE TERRAPLENAMENTO
 — COTA DO TERRENO
 — COTA DO PROJETO

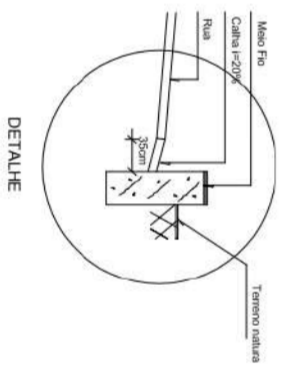
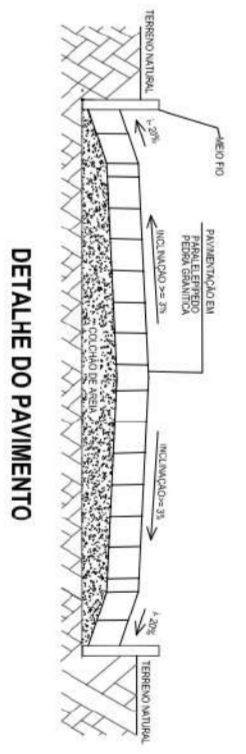
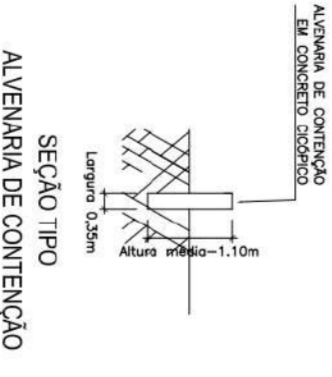
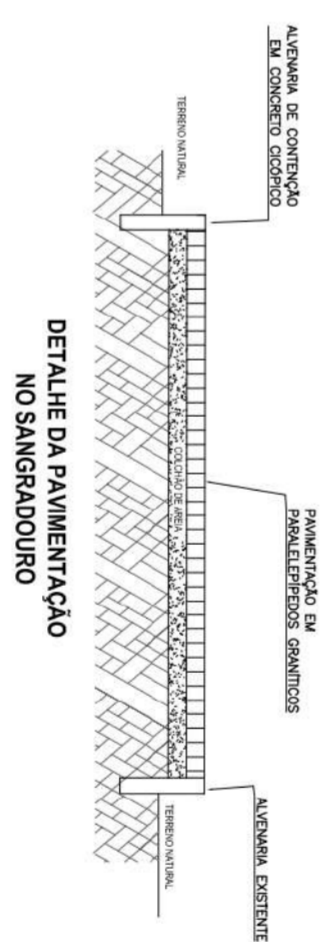


LEVANTAMENTO TOPOGRÁFICO PLANTA BAIXA
 COMUNIDADE CARNEIRO
 ESCALA: 1/1000

- LEGENDA:
- CERCA
 - LINHA D'ÁGUA DO AÇUDE
 - PAVIMENTAÇÃO EXISTENTE
 - CALÇADOS EXISTENTES
 - ENRIQUES EXISTENTES
 - EXO RUA
 - POSTE
 - ÁRVORES EXISTENTES



IMAGEM DE SATELITE DA ESTRADA VICINAL PLEITEADA
 DISTANCIA DA CIDADE - 5,80KM



ESTADO DA PARÁIBA
 PREFEITURA MUNICIPAL DE JERICÓ/PB

VANISA SOUSA SILVA
 ENGENHEIRA CIVIL
 CREA - 153158/SP-8

Prancha: 03/04

VANISA SOUSA
 SILVA:8845362
 6472

Assinatura eletrônica digital por VANISA SOUSA
 DN: c=BR, o=CPF-Brasil, ou=AT-CERTIFICA MINAS V5,
 ou=CERTIFICADO PPA 1, cn=VANISA
 Diferença: 2022.05.25 08:18:34 -03'00'

Endereço:	ESTRADA VICINAL DE ACESSO AS COMUNIDADES: CARNEIRO, RAJADA, GANGORRA, SAQUINHO, CANTOFAS, AÇUDE NOVO, PAU FERRO, MANDACARU, CANAS, PACIENÇIA, VOLTA DO CARNEIRO	Escalas:	INDICADAS	Data:	MARÇO/2022
Descrição:	PLANTA BAIXA, PERFIL LONGITUDINAL, SEÇÃO TIPO, IMAGEM DE SATELITE	Modificação:		Observação:	

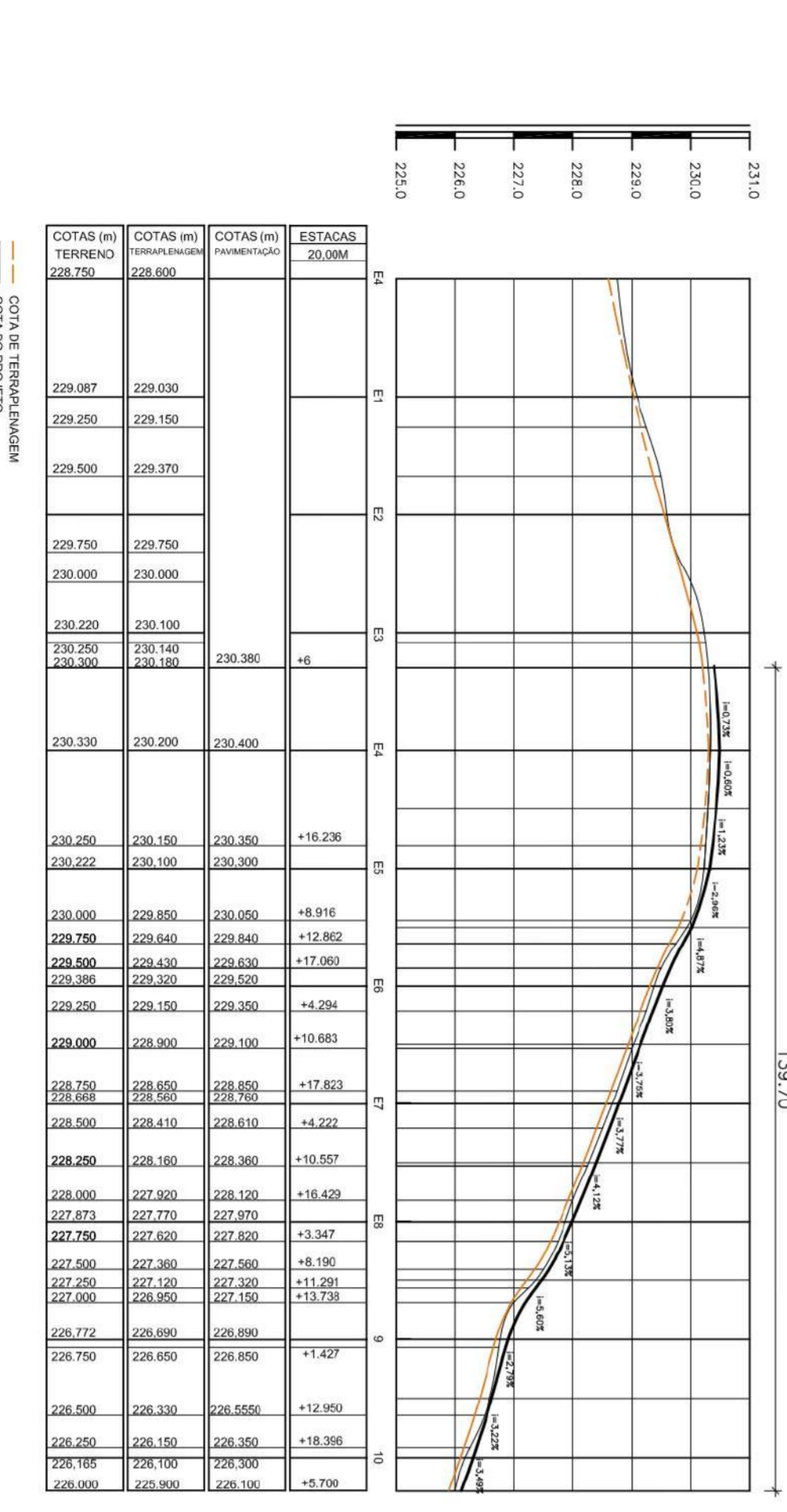
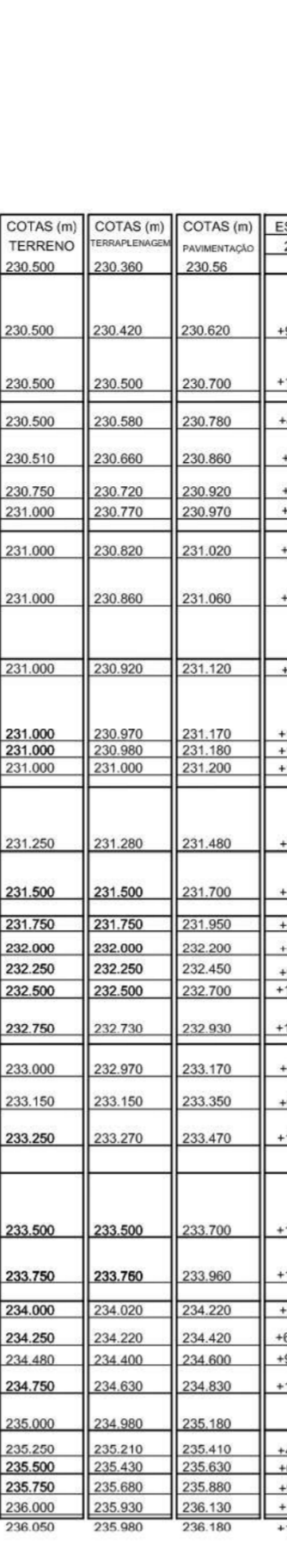
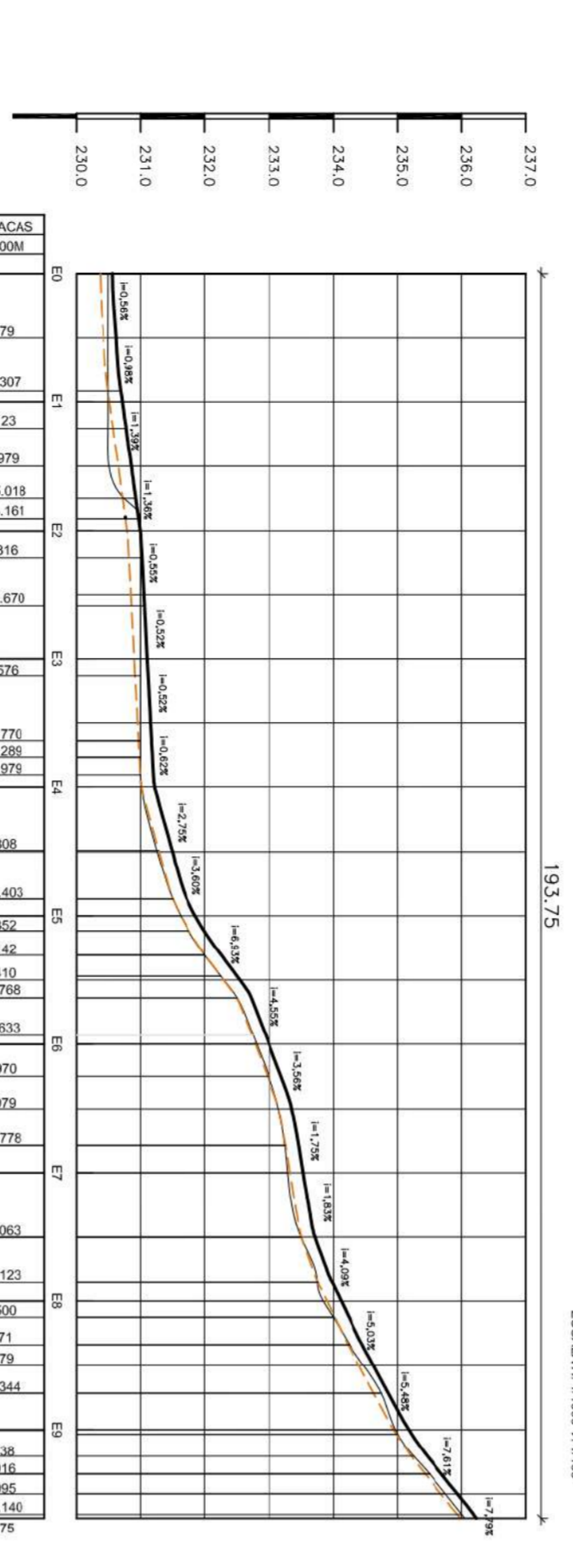
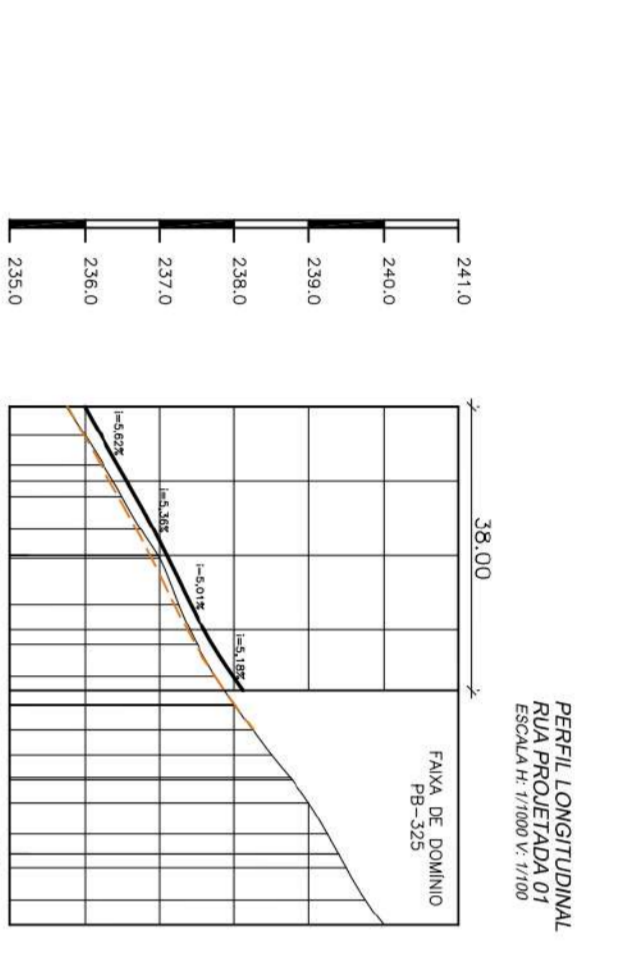
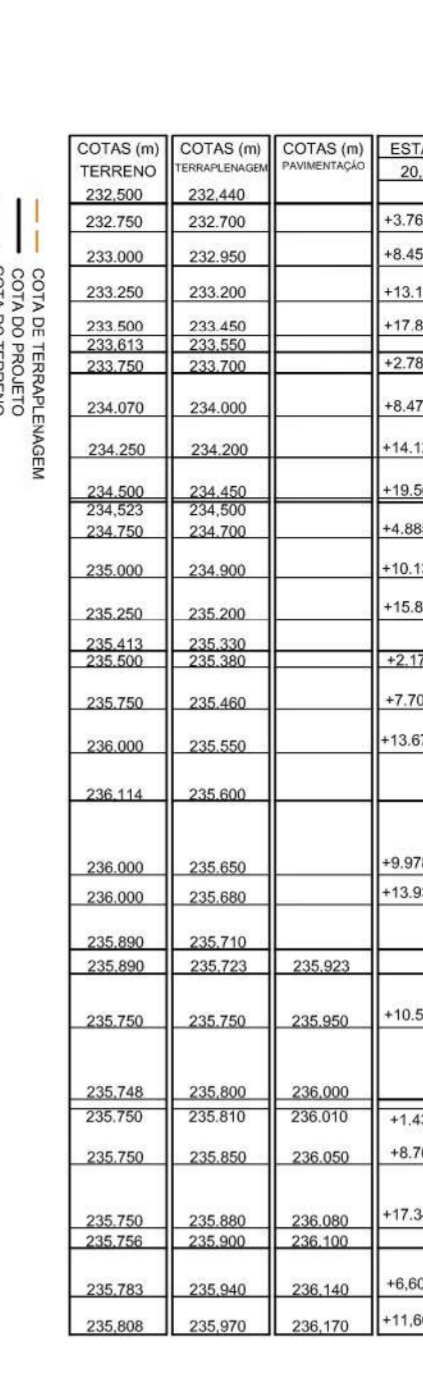
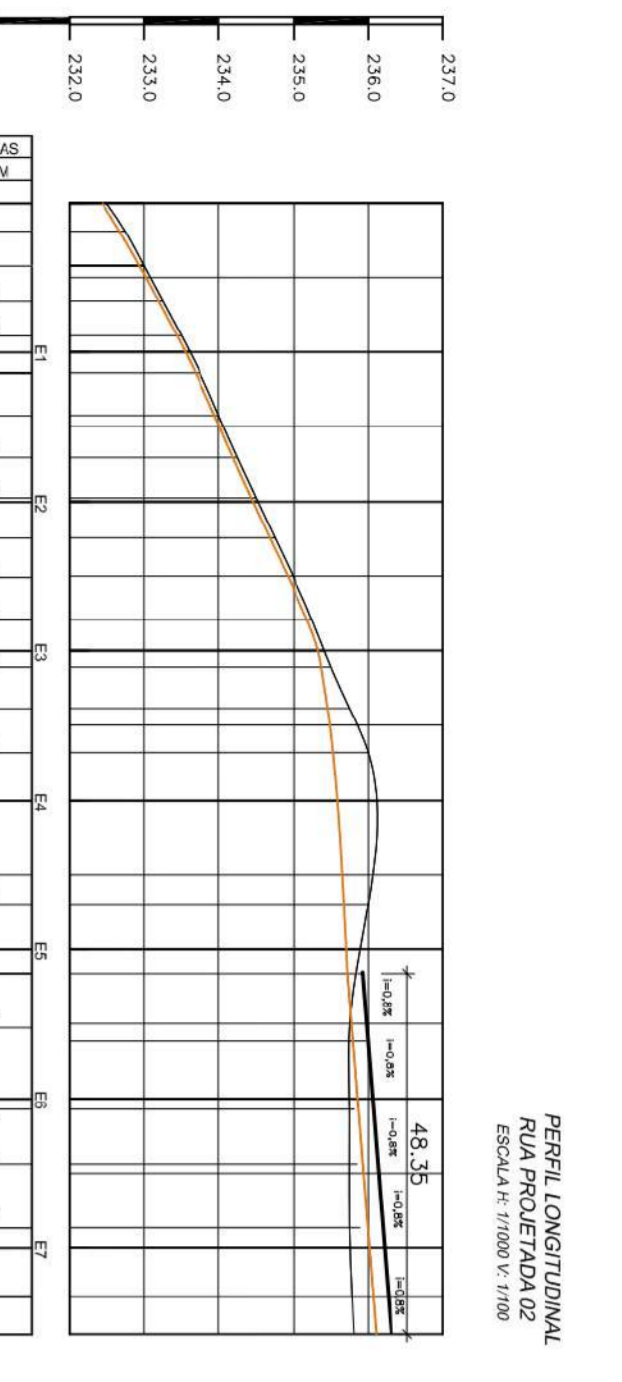
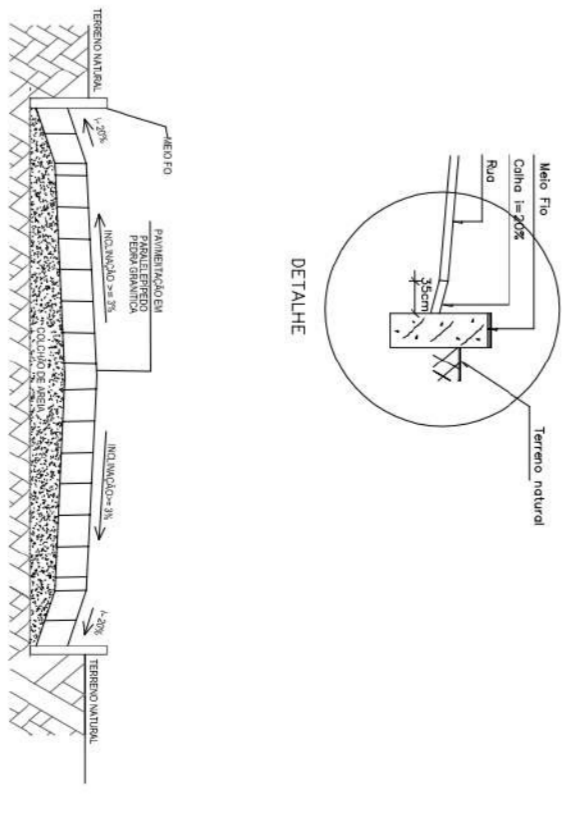


IMAGEM DE SATELITE DA ESTRADA VICINAL PLETEADA
 DISTANCIA DA ENTRADA DE JERICÓ/PB - 17,80KM (SENTIDO POMBAUSOUSA)
 DISTANCIA DA ENTRADA DE JERICÓ/PB - 1,1KM (COMUNIDADE ENTRE ENTRADA DE
 LAGOA E ENTRADA DE JERICÓ)



ESTADO DA PARAIBA
 PREFEITURA MUNICIPAL DE JERICÓ/PB

VANISA SOUSA SILVA
 ENGENHEIRA CIVIL
 CREA - 153195/SP-8

Assinatura de forma digital por VANISA SOUSA SILVA
 VANISA SOUSA SILVA
 CNPJ: 08.884.536/26-472
 Inscrição Profissional: 153195/SP-8
 Data: 04/04

Endereço:
 ESTRADA VICINAL DE ACESSO AS COMUNIDADES: ALTO ALEGRE, EXTREMA, VÁRZEA DOS CALADOS, ROMÃO E BOM JARDIM

Planta:
 PLANTA BAIXA, PERIFÉRIAS LONGITUDINAIS, SEÇÃO TIPO, IMAGEM DE SATELITE

Escalas:
 INDICADAS

Data:
 MARÇO/2022

Observação:
 DIREITOS AUTORAIS RESERVADOS - PROIBIDA QUALQUER MODIFICAÇÃO NO TODO OU EM PARTE, SEM AUTORIZAÇÃO POR ESCRITO DO AUTOR DO PROJETO

RELATÓRIO FOTOGRÁFICO ESTRADAS VICINAIS

PAVIMENTAÇÃO DE ESTRADAS VICINAIS NO MUNICÍPIO DE JERICÓ/PB

VANISA SOUSA SILVA

13 de abril de 2022
CREA: 160192689-8

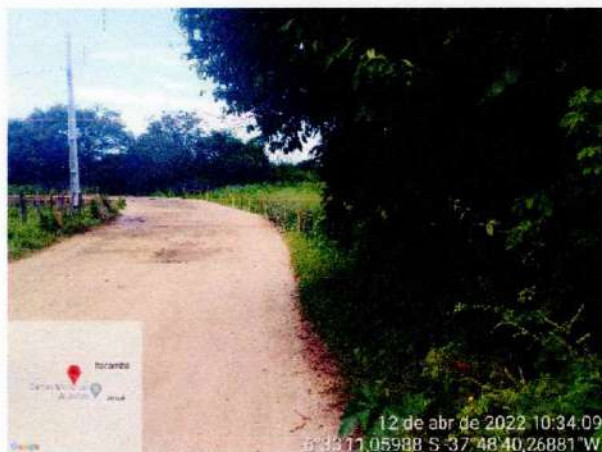
RELATÓRIO FOTOGRÁFICO ESTRADAS VICINAIS

PAVIMENTAÇÃO DE ESTRADAS VICINAIS NO MUNICÍPIO DE JERICÓ/PB

OBJETIVO

Este relatório tem por objetivo apresentar os trechos de estradas rurais pleiteados para pavimentar.

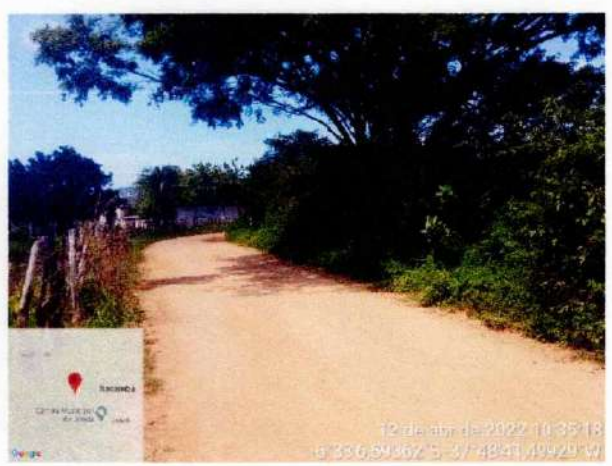
- Estrada 01 – trecho que inicia após a passagem molhada, na saída de Jericó/PB e vai até a área de lazer Moura, dando acesso as comunidades de: Fortuna, Carneiro, Recanto 2, Monte flor, Rajada, Riacho seco, Moquila, Trincheira, Cantofa, Umburana, Gangorra, Açude novo, Saquinho, Pau Ferro, Mandacaru, Canas, Volta do carneiro e Paciência.



Passagem molhada na saída de Jericó

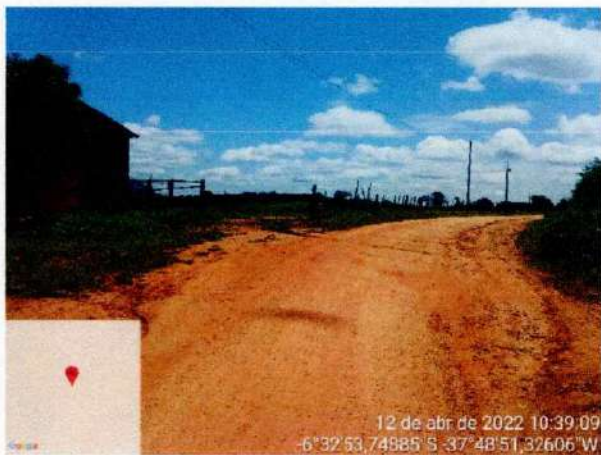
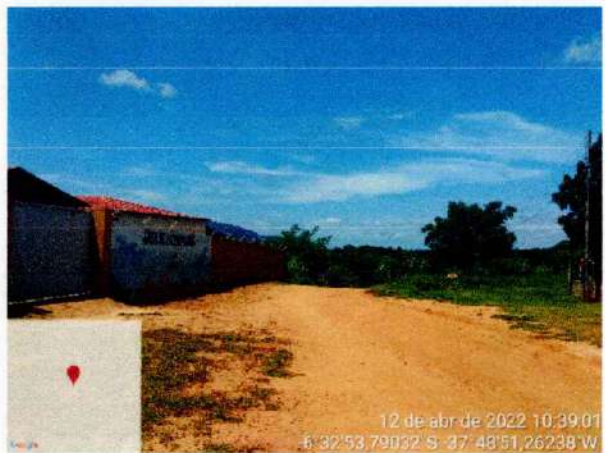


Término da passagem molhada e início da pavimentação pleiteada



[Handwritten signature]

RELATÓRIO FOTOGRÁFICO ESTRADAS VICINAIS | 13/04/2022



Local de término previsto



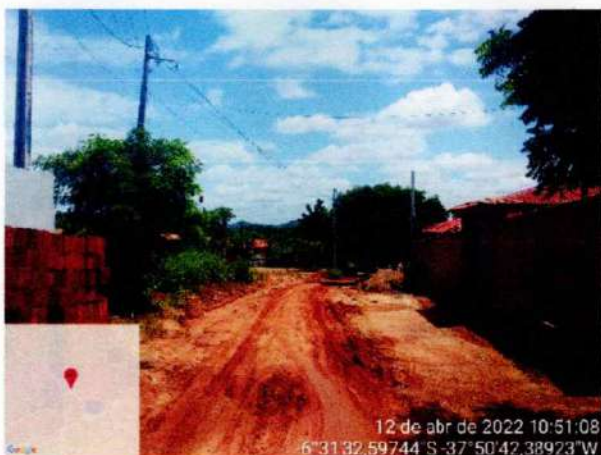
RELATÓRIO FOTOGRÁFICO ESTRADAS VICINAIS | 13/04/2022



- Estrada 02 – Acesso as comunidades de: Carneiro, Rajada, Gangorra, Saquinho, Cantofa, Açude novo, Pau Ferro, Mandacaru, Canas, Paciência e Volta do Carneiro



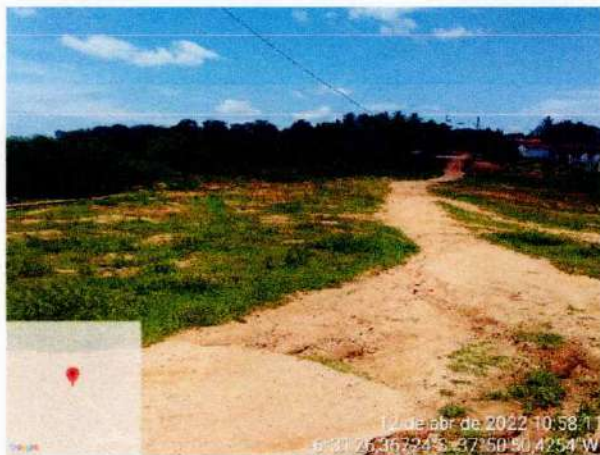
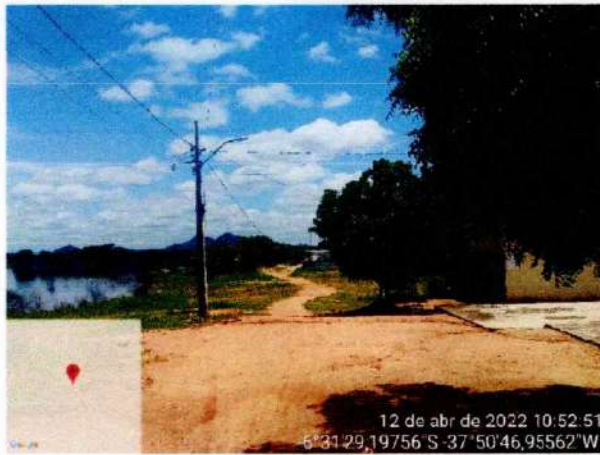
Trecho inicial





RELATÓRIO FOTOGRÁFICO ESTRADAS VICINAIS | 13/04/2022





Sangradouro do açude Carneiro



Início subida da parede do açude, junção com pavimentação projetada



segue para as comunidades: Rajada, Aquinho, Cantofas, Açude novo, Pau Ferro, Canas, Paciência e volta do Carneiros

Sangradouro do açude Carneiro

O açude do carneiro possui uma capacidade máxima de 31.285.875,00m3 , sendo a fonte de abastecimento de várias cidades da região e também sendo área de piscicultura.

A pavimentação desse trecho, com a inclusão do sangradouro, irá fomentar além do setor primário (agricultura) para o escoamento da produção agrícola, o setor terciário (turismo), pois esse é um ponto turístico da região.

RELATÓRIO FOTOGRÁFICO ESTRADAS VICINAIS | 13/04/2022

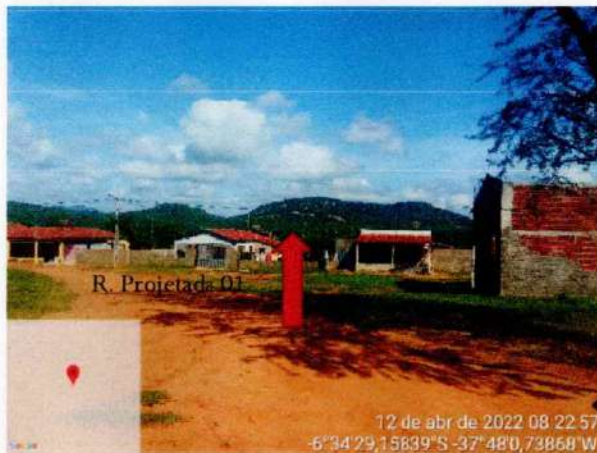


- Estrada que dá acesso as comunidades de Alto Alegre, Extrema, Várzea dos calados, Romão e Bom Jardim

Rua Projetada 01



Saindo da comunidade Alto Alegre, no sentido da PB 325



Entrando na comunidade Alto Alegre, saindo da PB 325, após a faixa de domínio

[Handwritten signature]

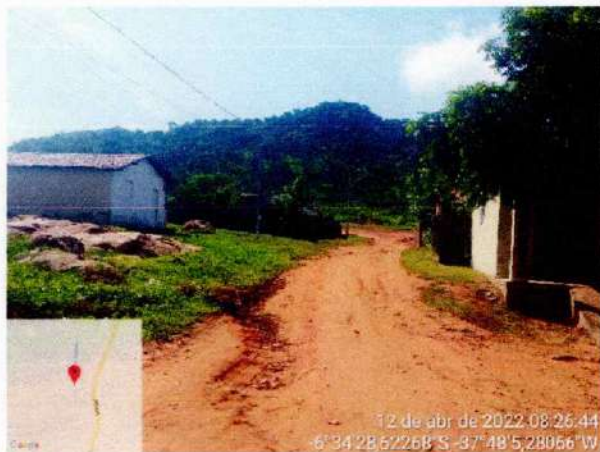
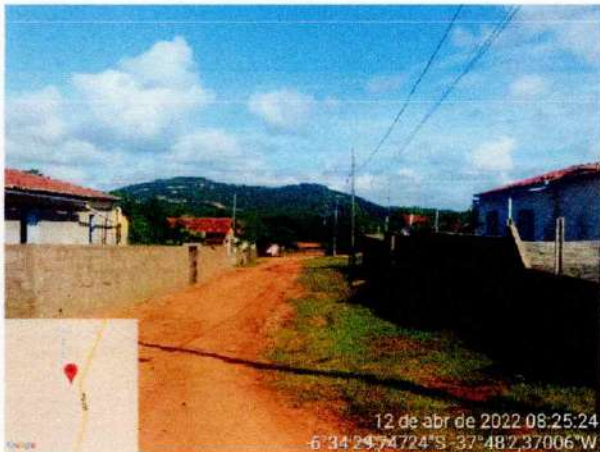
Rua Projetada 02



RELATÓRIO FOTOGRÁFICO ESTRADAS VICINAIS | 13/04/2022



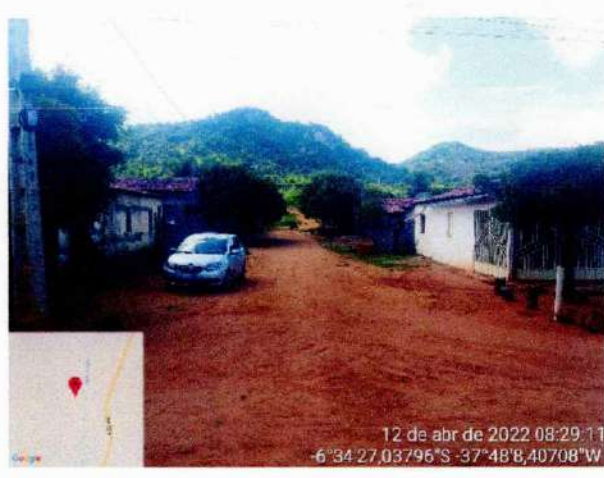
Rua Projetada 06



[Handwritten blue scribble]

RELATÓRIO FOTOGRÁFICO ESTRADAS VICINAIS | 13/04/2022

Rua Projetada 06



RELATÓRIO FOTOGRÁFICO ESTRADAS VICINAIS | 13/04/2022

Rua projetada 05



RELATÓRIO FOTOGRÁFICO ESTRADAS VICINAIS | 13/04/2022



Estrada que segue da Rua projetada 05 para as comunidades de Extrema, Várzea dos calados, Romão e Bom Jardim.

Vanisa Sousa Silva
Engenheira civil
CREA 160192689-8

RELATÓRIO FOTOGRÁFICO ESTRADAS VICINAIS

PAVIMENTAÇÃO DE ESTRADAS VICINAIS NO MUNICÍPIO DE JERICÓ/PB

VANISA SOUSA SILVA

13 de abril de 2022
CREA: 160192689-8

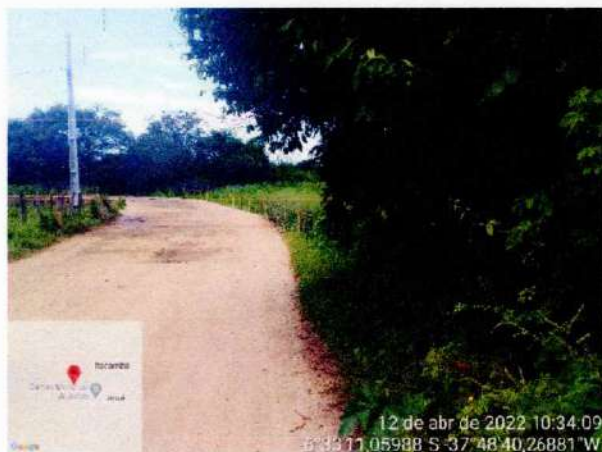
RELATÓRIO FOTOGRÁFICO ESTRADAS VICINAIS

PAVIMENTAÇÃO DE ESTRADAS VICINAIS NO MUNICÍPIO DE JERICÓ/PB

OBJETIVO

Este relatório tem por objetivo apresentar os trechos de estradas rurais pleiteados para pavimentar.

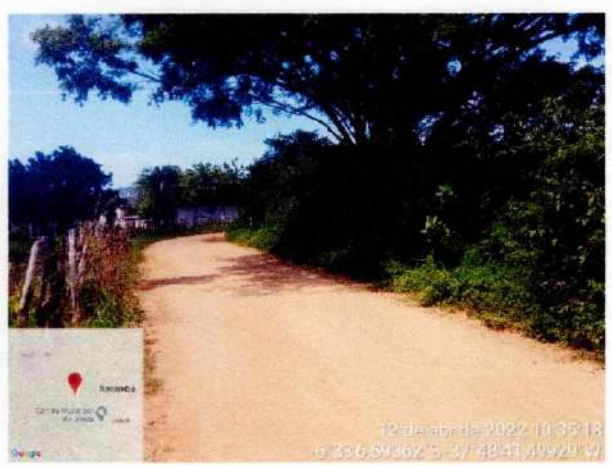
- Estrada 01 – trecho que inicia após a passagem molhada, na saída de Jericó/PB e vai até a área de lazer Moura, dando acesso as comunidades de: Fortuna, Carneiro, Recanto 2, Monte flor, Rajada, Riacho seco, Moquila, Trincheira, Cantofa, Umburana, Gangorra, Açude novo, Saquinho, Pau Ferro, Mandacaru, Canas, Volta do carneiro e Paciência.



Passagem molhada na saída de Jericó

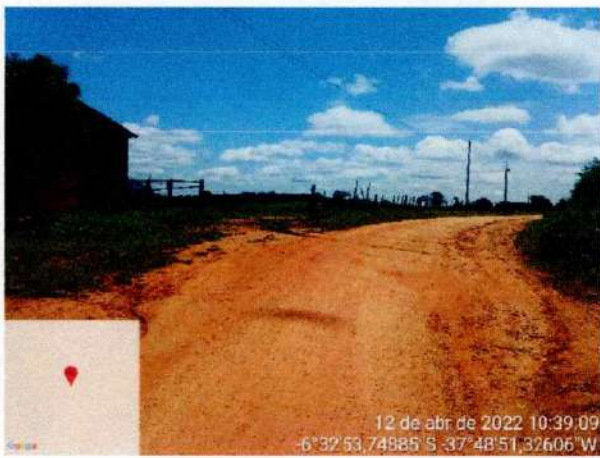
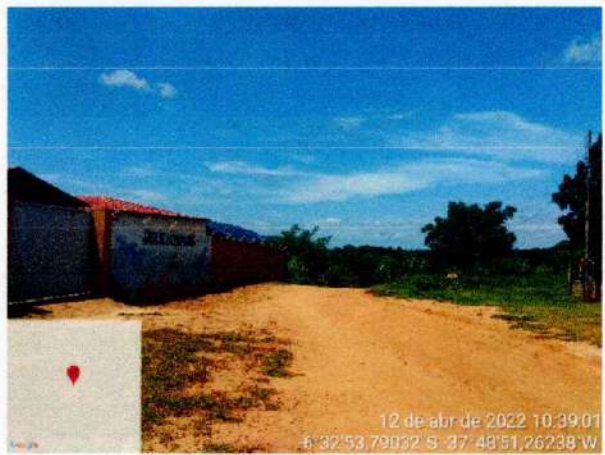


Término da passagem molhada e início da pavimentação pleiteada



[Handwritten signature]

RELATÓRIO FOTOGRÁFICO ESTRADAS VICINAIS | 13/04/2022



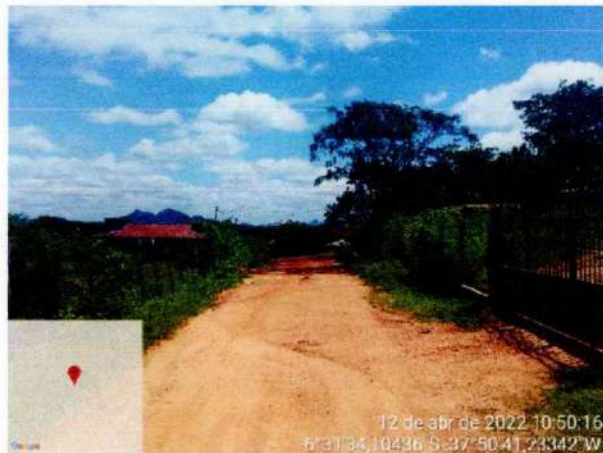
Local de término previsto



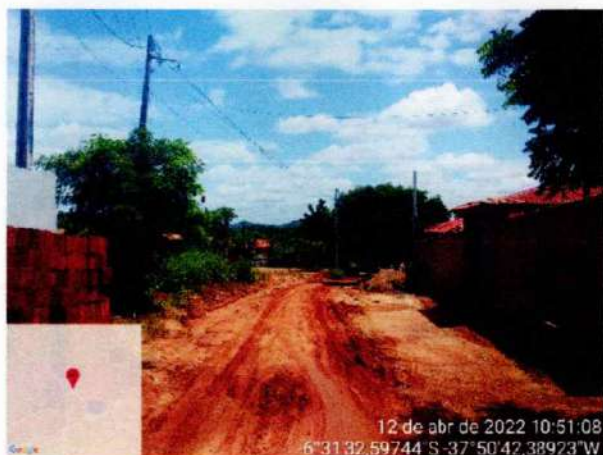
RELATÓRIO FOTOGRÁFICO ESTRADAS VICINAIS | 13/04/2022



- Estrada 02 – Acesso as comunidades de: Carneiro, Rajada, Gangorra, Saquinho, Cantofa, Açude novo, Pau Ferro, Mandacaru, Canas, Paciência e Volta do Carneiro



Trecho inicial

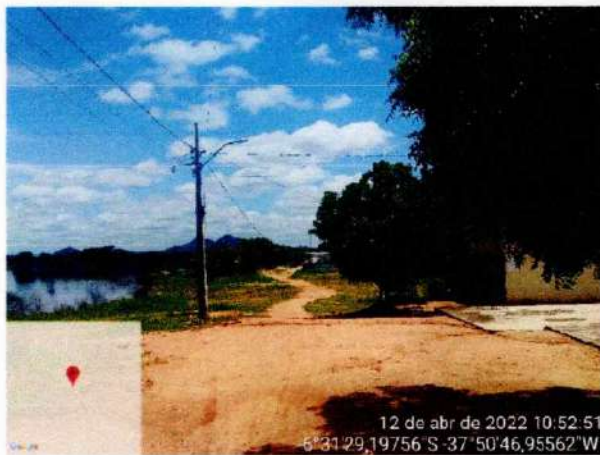


[Handwritten signature]



RELATÓRIO FOTOGRÁFICO ESTRADAS VICINAIS | 13/04/2022





Sangradouro do açude Carneiro



Início subida da parede do açude, junção com pavimentação projetada



segue para as comunidades: Rajada, Aquinho, Cantofas, Açude novo, Pau Ferro, Canas, Paciência e volta do Carneiros

Sangradouro do açude Carneiro

O açude do carneiro possui uma capacidade máxima de 31.285.875,00m3 , sendo a fonte de abastecimento de várias cidades da região e também sendo área de piscicultura.

A pavimentação desse trecho, com a inclusão do sangradouro, irá fomentar além do setor primário (agricultura) para o escoamento da produção agrícola, o setor terciário (turismo), pois esse é um ponto turístico da região.

RELATÓRIO FOTOGRÁFICO ESTRADAS VICINAIS | 13/04/2022

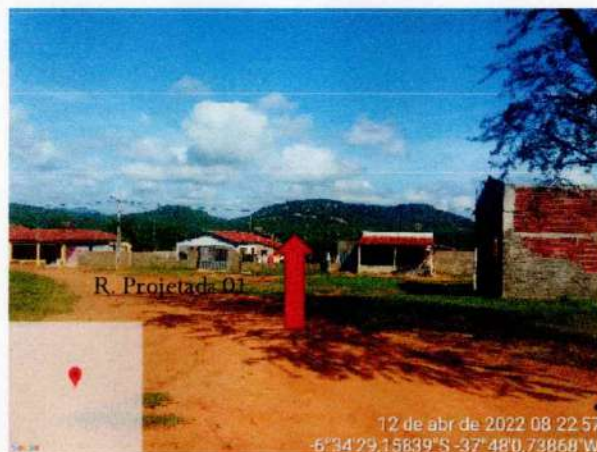


- Estrada que dá acesso as comunidades de Alto Alegre, Extrema, Várzea dos calados, Romão e Bom Jardim

Rua Projetada 01



Saindo da comunidade Alto Alegre, no sentido da PB 325



Entrando na comunidade Alto Alegre, saindo da PB 325, após a faixa de domínio

[Handwritten signature]

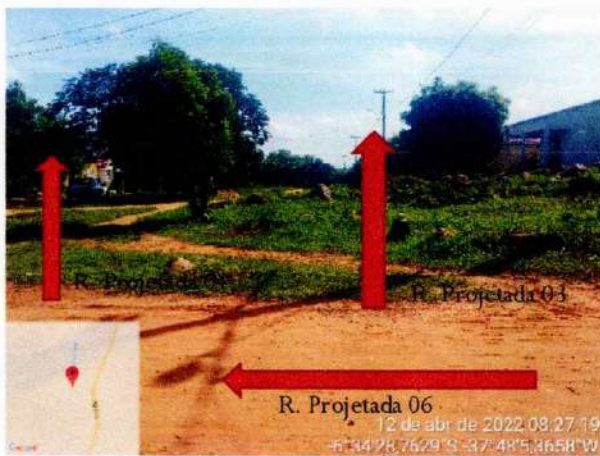
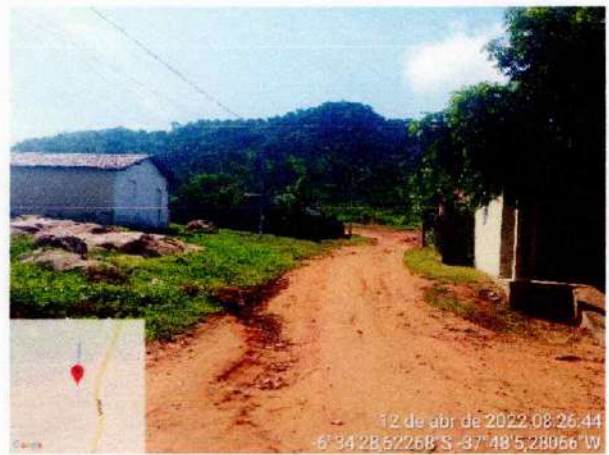
Rua Projetada 02



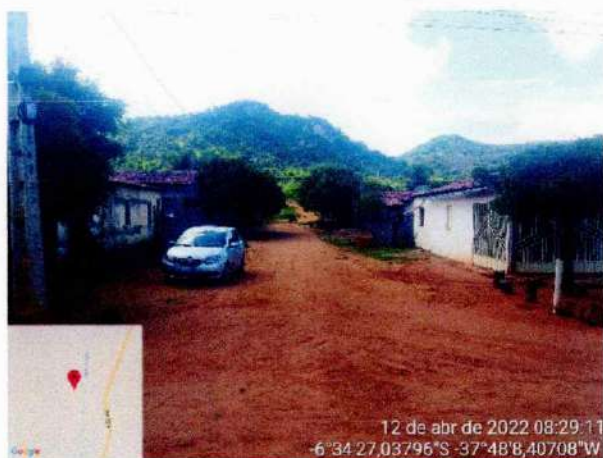
RELATÓRIO FOTOGRÁFICO ESTRADAS VICINAIS | 13/04/2022



Rua Projetada 06



Rua Projetada 06



A handwritten blue scribble consisting of several overlapping loops.

RELATÓRIO FOTOGRÁFICO ESTRADAS VICINAIS | 13/04/2022

Rua projetada 05



[Handwritten blue scribble]

RELATÓRIO FOTOGRÁFICO ESTRADAS VICINAIS | 13/04/2022



Estrada que segue da Rua projetada 05 para as comunidades de Extrema, Várzea dos calados, Romão e Bom Jardim.

Vanisa Sousa Silva
Engenheira civil
CREA 160192689-8